



## **SALON INTERNATIONAL DE L'AGRICULTURE**

**Du 21 février au 1er mars 2026**



**Guide facile à lire et à comprendre**



# Introduction

Dans ce document, **vous trouverez des informations sur :**

- ce que vous pouvez voir au Salon de l'Agriculture



- les dates et les horaires du Salon de l'Agriculture



- comment venir au Salon de l'Agriculture



- l'accueil pour les personnes en situation de handicap



- les choses les plus importantes à voir



# Le Salon de l'Agriculture, c'est quoi ?

## Informations générales

Le **Salon de l'Agriculture** est un **grand événement**.

C'est un endroit où les gens peuvent :

- découvrir les animaux de la ferme et des élevages



- goûter des plats et des spécialités



- apprendre des choses sur l'agriculture



Le Salon de l'Agriculture a lieu **une fois par an**.

Il se passe à **Paris**.



À **Paris Expo – Porte de Versailles**.



Le Salon de l'Agriculture a lieu du **21 février au 1er mars 2026**



C'est ouvert tous les jours de **9h à 19h**



## Que trouve-t-on au Salon ?

Au Salon, il y a **4 grands espaces**.

### 1- L'espace avec les animaux

Ici, vous voyez **beaucoup d'animaux**.

Il y a par exemple :

- des chats



- des ânes



- des chevaux



- des chèvres



- des chiens



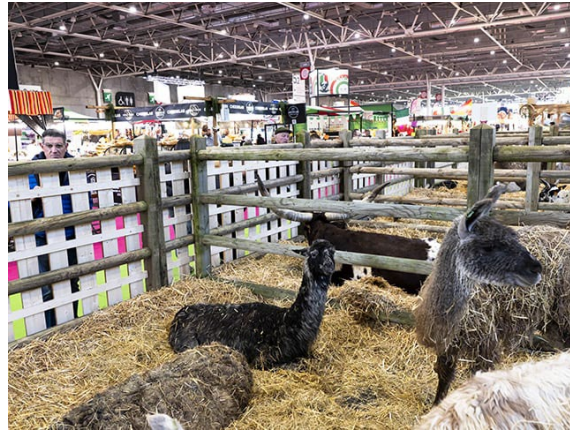
- des lapins



- des moutons



- des porcs



Les animaux viennent de **toute la France**.



Ils viennent aussi **du monde entier**.



## 2. L'espace des plantes et des cultures

Ici, vous voyez des **plantes**.

Il y a :

- des légumes



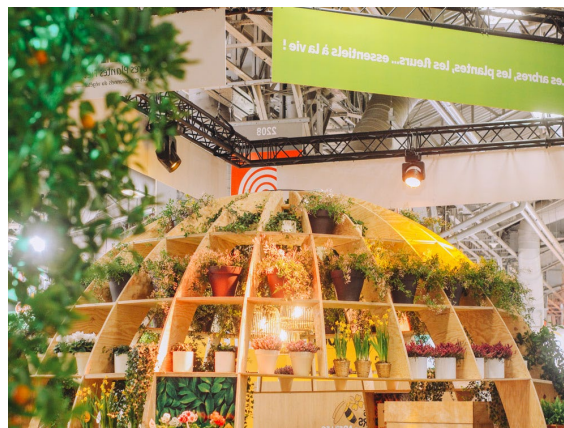
- des fruits



- des arbres



- des cultures pour le jardin



C'est un espace :

- agréable
- facile à comprendre
- ludique

Espace ludique veut dire que :

- c'est un espace où l'on peut **découvrir en s'amusant**
- **apprendre des choses** en faisant une activité

Par exemple, on peut apprendre en faisant un jeu.

Dans cet espace, vous verrez que les végétaux sont partout autour de vous tous les jours.

### 3. L'espace des métiers de l'agriculture

Ici, on parle **des métiers de l'agriculture**




Ce sont des métiers dans :

- la culture de plantes
- l'élevage d'animaux
- La forêt
- La pêche



Dans cet espace, on explique aussi **quels métiers vous pouvez faire.**

Comme par exemple :

- éleveur 
- maraîcher 
- pêcheur 

On explique aussi :

- comment devenir agriculteur
- comment se former

C'est un espace pour **apprendre**.



#### 4. L'espace des produits à manger

Ici, vous pouvez **voir et goûter**.

Il y a des plats :

- de France



- du monde entier



Par exemple :

- la choucroute



- le couscous



- la tartiflette



- des crêpes



- différentes sucreries



C'est un espace de **découverte et de partage**.



# Venir au Salon de l'Agriculture

**L'adresse est** Paris Expo – Porte de Versailles, 75015 Paris



Vous pouvez venir :

- en transport en commun



- en vélo



- en voiture ou en taxi



**Pour venir en transport en commun**



Vous pouvez prendre le métro :



**Il y a 2 métros possible :**

- ligne 12 – Arrêt **Porte de Versailles**



- ligne 8 – Arrêt **Balard**



Vous pouvez prendre le Tram :



**Il y a 2 trams possible :**

- T2 – Arrêt **Porte de Versailles** **T2**
- T3a – Arrêt **Porte de Versailles** **T3a**

Vous pouvez prendre le bus :



**Il y a 2 bus possible :**

- bus Ligne 80 – Arrêt **Porte de Versailles** **80**
- bus Ligne 39 – Arrêt **Desnouettes** ou **Porte d'Issy** **39**

**Pour venir en voiture**

- depuis les autoroutes **A1, A3, A14, A15** :  
direction Paris, accès par le périphérique Ouest.
- depuis les autoroutes **A3, A4, A6, A10** :  
direction Paris, accès par le périphérique Sud.
- **depuis le périphérique** :  
sortie Porte de Versailles.

**Des 3 axes la sortie est : sortie Porte de Versailles** ➡

Il y a des **places PMR** dans les parkings



Pour vous garer sur les places PMR, il faut votre carte mobilité inclusion (CMI) avec mention « stationnement ».



## Pour venir en vélo

Vous pouvez venir :

- avec votre vélo 

Il y a des parkings vélo à côté du Salon de l'Agriculture.

- avec un Vélib' 

Pour les stations Vélib', vous pouvez aller déposer le Vélib' par exemple :

- rue Ernest Renan
- boulevard Victor
- square Desnouettes



## Venir en taxi

Des taxis sont près du Salon de l'Agriculture :



- boulevard Lefebvre
- boulevard Victor

 Vous pouvez aussi appeler un taxi.

# L'accueil des personnes en situation de handicap

## Pour entrer dans le Salon de l'Agriculture

Il y a des **files réservées**

Vous pouvez les utiliser si vous avez un handicap.



Votre accompagnateur entre avec vous à la file réservée



## Pour les chiens d'assistance

Les chiens guides et d'assistance sont autorisés.



**Les autres animaux** ne sont pas autorisés.




## Prix réduit

Si vous êtes en situation de handicap, vous pouvez payer **moins cher**.



Le prix réduit est : **12 euros**.

Il faut montrer **une carte mobilité inclusion (CMI)**

-  Votre accompagnateur paie aussi **le prix réduit.**



## Point d'accueil handicap et services

Il y a un point d'accueil pour les personnes en situation de handicap.

Il se trouve **dans l'allée centrale extérieure – Porte A2**

Vous trouvez :

- des personnes pour vous aider
- des personnes qui parlent en LSF
- des fauteuils roulants
- un espace pour se reposer



## Visites avec Souffleurs d'images

**Il y a des visites avec les Souffleurs d'images** pour personnes malvoyantes et non-voyantes.



Les Souffleurs d'images sont des personnes qui vous accompagnent pour vous raconter ce qui se passe et vous « souffler les images ».

Les Souffleurs d'images **sont présents 2 jours** :

- **mardi 24 février**



- **jeudi 26 février**



Les horaires sont de **10h à 12h**



**10:00**



**12:00**



**Il faut réserver** pour ce service :

Pour réserver il faut **contacter le service Souffleurs d'Images.**

Il y a 3 façons de contacter le service Souffleurs d'Images :

- aller sur **leur site Internet** [www.souffleurs.org](http://www.souffleurs.org) pour remplir le formulaire



- écrire **un mail** à l'adresse :  
[souffleursdimages@souffleursdesens.org](mailto:souffleursdimages@souffleursdesens.org)



- appeler par téléphone au **06 40 65 69 38.**



Le jour du Salon, la personne Souffleuse d'images **vous attendra au point d'accueil des personnes en situation de handicap.**

Le point d'accueil des personnes en situation de handicap est **dans l'allée centrale, porte A2.**



# Ce qu'il est important de voir

## Pavillon 2.2 : AGRI'CULTURE

Vous pouvez **découvrir le monde de l'agriculture** dans un lieu spécial.

Dans ce lieu, il y a :

- **une librairie** : pour regarder et acheter des livres sur l'agriculture
- **un espace cinéma** : pour voir des films
- **un kiosque à musique** : pour écouter de la musique
- **un cabinet de curiosités** : pour voir des objets étonnants
- **un espace pour les enfants** : avec des petites **courses de tracteurs**



Ce lieu sert à **partager ce que vous aimez** et à **faire des découvertes**.

## Tour de régions :

Venez **découvrir nos régions**.

Il y a **20 territoires** représentées.

Il y a aussi **plus de 500 exposants**.

Il y a une nouveauté cette année :

La **métropole** et les **Outre-mer** sont **ensemble dans un seul pavillon**.



Dans ce pavillon c'est comme faire un **voyage gourmand**.

Ça veut dire que vous pourrez **voir et goûter** les produits.

Sur place, vous trouvez :

- des **produits typiques** de chaque région
- des moments pour **parler avec les exposants**
- des **animations régionales**
- des **produits gagnants de prix** donnés par le **CGA**

Le CGA, c'est le Concours Général Agricole

## Tour du monde des élevages

Vous pouvez **voir des animaux d'élevage du monde entier** comme :



- l'alpaga



- le dromadaire



- le lama



Vous pouvez aussi **découvrir des régions de l'Asie, de l'Afrique, de l'Europe, et d'Amérique du Sud** et d'autres endroits du monde

## Espaces repos

Les espaces **Agri Détente** sont pour :

- se reposer



- s'asseoir

Vous pouvez les trouver dans **2 pavillons**



- le pavillon 4
- le pavillon 6

## Concours agricoles

Un concours agricole est un moment où les agriculteurs montrent :

- leurs meilleurs animaux

Il y a des personnes qui vont juger les animaux.

**Les personnes juges vont ensuite donner des prix aux meilleurs participants.**



Les animaux sont dans **4 pavillons** :



- dans le pavillon 1
- dans le pavillon 4
- dans le pavillon 6
- dans le pavillon 7.1

Sur les rings de présentations il y a des places avec un espace délimité pour les personnes à mobilités réduites (PMR) pour être à l'aise.



## La ferme pédagogique

Dans une ferme pédagogique, on peut :

- **voir des animaux**
- aider à les nourrir

C'est un lieu pour apprendre en s'amusant et pour découvrir des animaux.

La ferme pédagogique se trouve dans **le Pavillon 4**



Vous pouvez voir par exemple :

- des lapins



- un mouton



- des chèvres



- un âne



L'espace de la ferme pédagogique est **accessible aux personnes PMR.**



## Podium Chien-Chat

Le podium Chien-Chat est un espace où vous pouvez **voir des chiens et des chats.**

Dans cet espace, vous allez rencontrer des chiens et des chats **extraordinaires.**

Participez à des animations **pour apprendre et vous amuser.**

Les animations sont :

- faciles à comprendre
- impressionnantes

Le podium chien - chat se trouve dans **le Pavillon 4**



Le podium chien-chat est **accessible aux personnes PMR.**



# Informations complémentaires

## Informations et boutiques

Il y a aussi des boutiques

Dans ces boutiques vous pouvez :

- **avoir des informations**
- **acheter des souvenirs** du Salon de l'Agriculture

Comme souvenirs, vous trouvez par exemple :

- des sacs



- des porte-clés



- des cartes postales



- des gourdes



- des tee-shirts



Vous trouvez les boutiques **dans plusieurs Pavillons :**



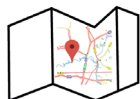
- pavillon 2.2
- pavillon 4

- pavillon 7.2

## Vous repérer

Pour vous aider à vous repérer vous trouvez à l'entrée du Salon de l'Agriculture :

- **un plan papier**



- **un QR code**



En scannant les QR codes avec votre téléphone, vous pouvez :

- avoir un plan du Salon de l'Agriculture sur votre téléphone





# Merci à l'équipe de relecture du document

Ce document est écrit en FALC.

FALC veut dire Facile à Lire et à Comprendre.

Ce document a été réalisé en partenariat avec PAIPS et l'ESAT Jacques Chavent de l'Adapei 69.



Ce document a été relu et validé en janvier 2026 par **Imène, Anissa, Christopher, Patrick**

de l'Esat Jacques Chavent (Adapei 69).

